

Anfahrtsplan Tierra Sana

Aus Richtung Marbella kommend (Küstenstraße N340):

- Küstenstraße N340, **Ausfahrt** zwischen **km 160** und **km 159** (nach einer langgezogenen Rechtskurve, vor Beachclub Laguna Village), ausgeschildert als „Cambio de sentido“
- Die Ausfahrt mündet in einem **Kreisverkehr**, **erste Ausfahrt** nehmen (leichte Anhöhe)
- Sie kommen an eine Kreuzung mit Stopp-Schild, dort **rechts abiegen** (an der Ecke ist **Piscinas Decoytec**), Beschilderung **Viveros Estepona** folgen.
- Diese Straße **ca. 2,5 km** fahren (vorbei am **Garten Center Viveros Estepona** auf der linken Seite).
- Nach ca. 2,5 km sieht man auf der **linken Seite** eine **rote Mauer**, **rechts ein rotes Haus**. Hier teilt sich die Straße, die Hauptstraße macht eine Linkskurve. Fahren Sie **hier bitte geradeaus in die Sackgasse**.
- Nach **ca. 200 m** auf der **rechten Seite** befindet sich Tierra Sana (lachsfarbene Mauer).

Aus Richtung Estepona kommend (und gebührenpflichtige Autobahn A7/E15):

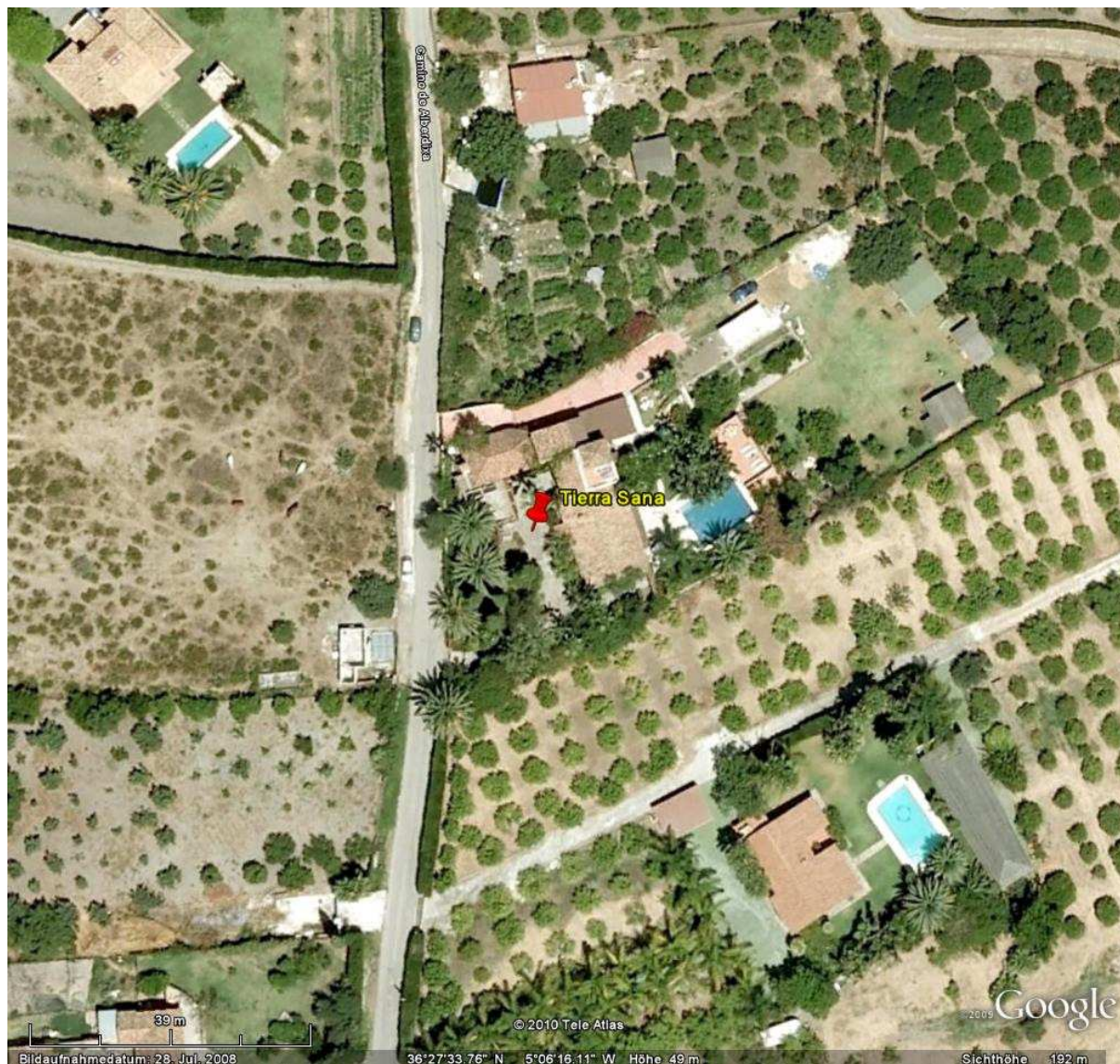
- Küstenstraße N340, **Ausfahrt** nach **Kempinski Hotel**, zwischen **km 159** und **km 160** (bei Beachclub Laguna Village), ausgeschildert als „Cambio de sentido“
- Die Ausfahrt mündet in einem **Kreisverkehr**, in welchem Sie links fahren, **um unter der N340 durchzufahren** (auf die Bergseite).
- Sie kommen erneut in einen **Kreisverkehr**, **zweite Straße** nehmen (leichte Anhöhe)
- Sie kommen an eine Kreuzung mit Stopp-Schild, dort **rechts abiegen** (an der Ecke ist **Piscinas Decoytec**), Beschilderung **Viveros Estepona** folgen.
- Diese Straße **ca. 2,5 km** fahren (vorbei am **Garten Center Viveros Estepona** auf der linken Seite).
- Nach ca. 2,5 km sieht man auf der **linken Seite** eine **rote Mauer**, **rechts ein rotes Haus**. Hier teilt sich die Straße, die Hauptstraße macht eine Linkskurve. Fahren Sie **hier bitte geradeaus in die Sackgasse**.
- Nach **ca. 200 m** auf der **rechten Seite** befindet sich Tierra Sana (lachsfarbene Mauer).



Küstenstraße N340, Ausfahrt zwischen km 159/160



Nach ca. 2,5 km geradeaus in die Sackgasse fahren



Nach ca. 200 m auf der rechten Seite befindet sich Tierra Sana.

Tel. 952 79 80 50